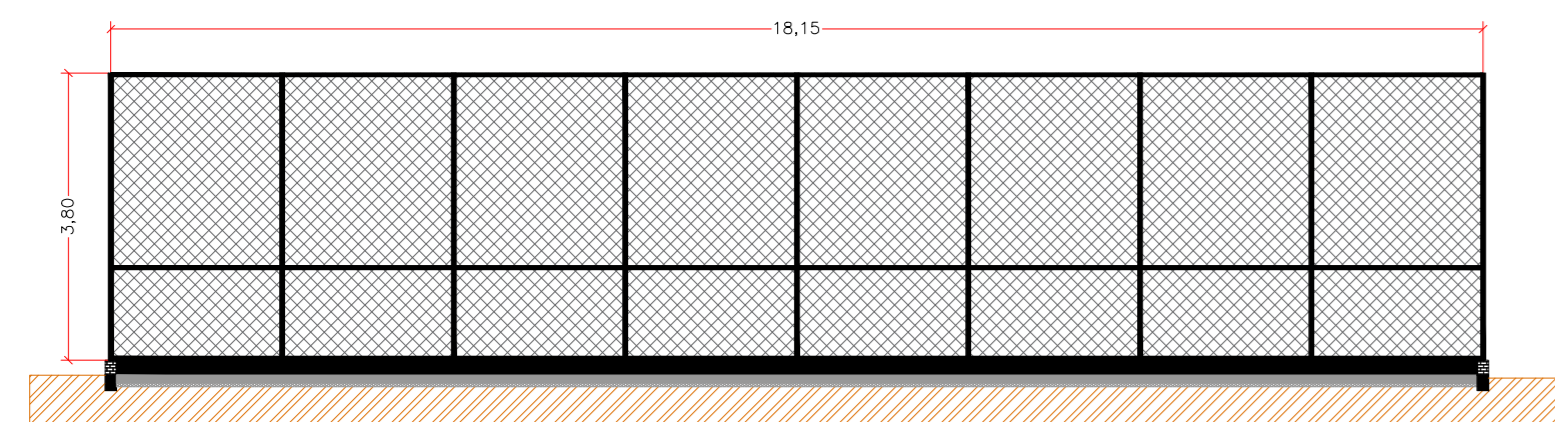


QUADRA SOCIETY  
Almbrado: Vistas Laterais  
Escala 1:100



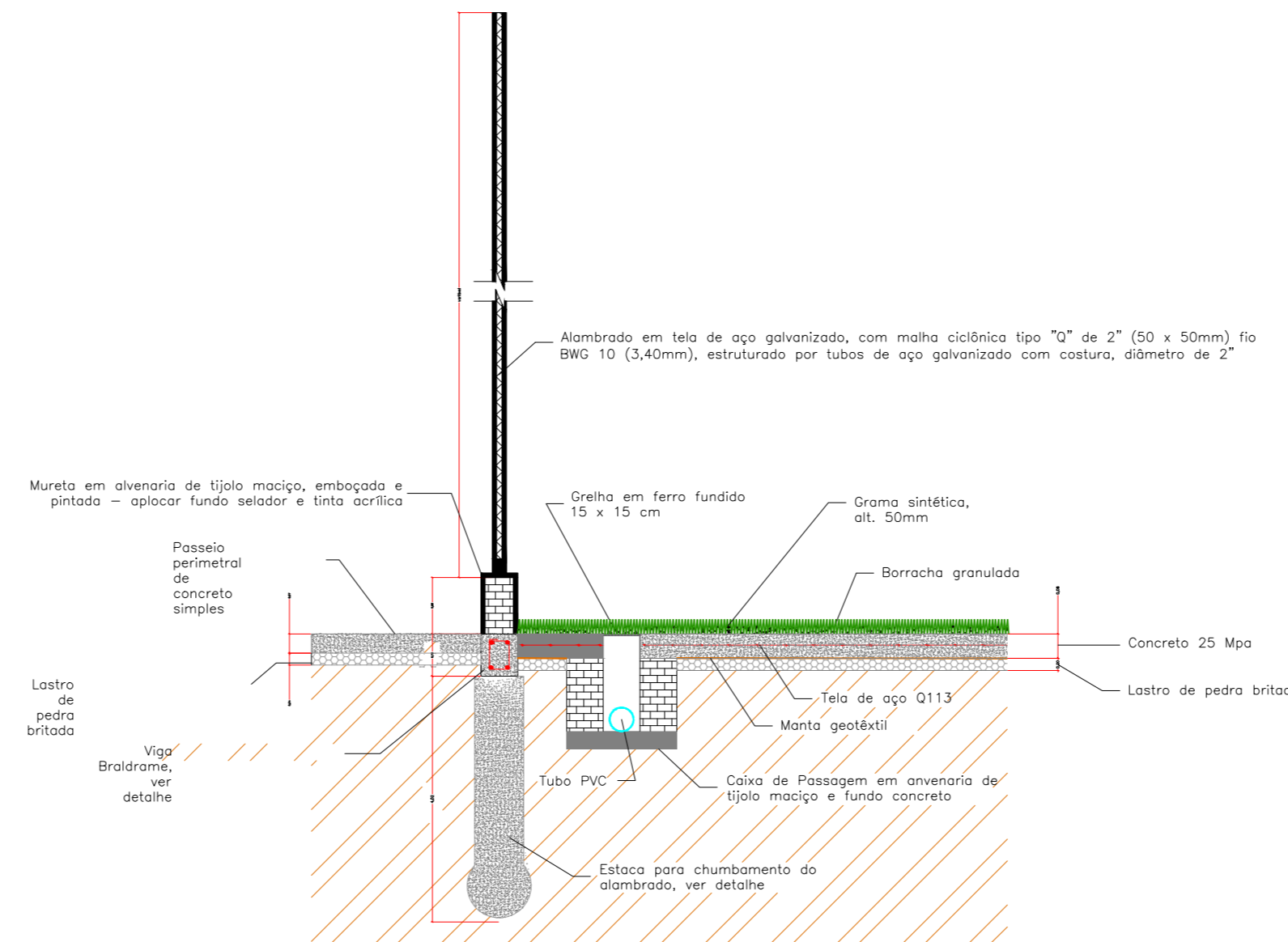
QUADRA SOCIETY  
Almbrado: Vistas Frontal e Posterior  
Escala 1:100

- Argamassa regularização/proteção 2cm
- Passado em concreto 7cm
- Lastro de pedra britada 4cm

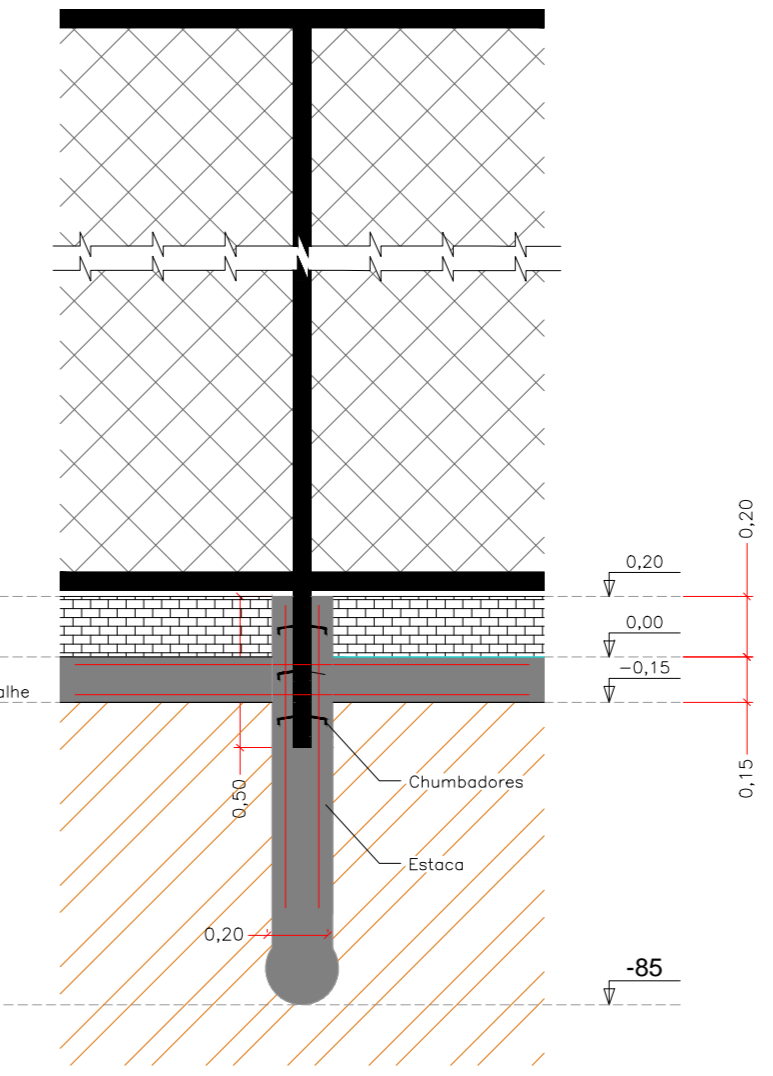
DETALHE CALÇAMENTOS – PISTAS DE CAMINHADA  
S/ Escala

- Superfície do piso polido
- Passado em concreto 7cm
- Lima plástica preta
- Lastro de pedra britada 4cm

DETALHE PISO BASQUETE 3X3  
S/ Escala



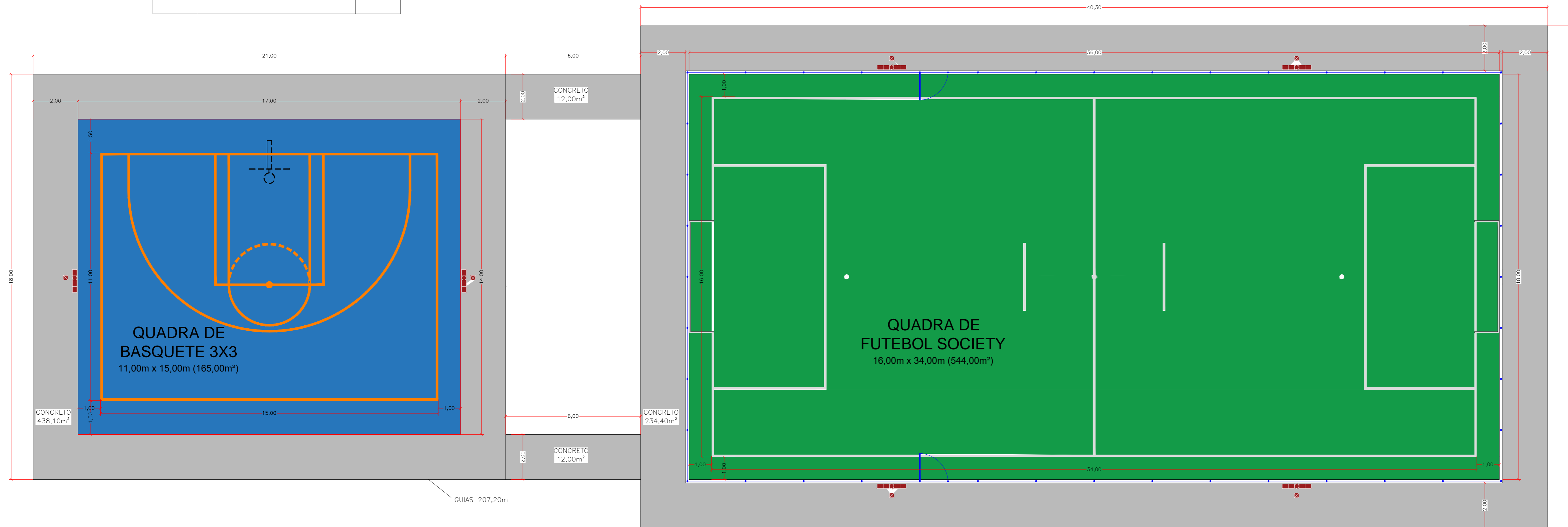
QUADRA SOCIETY  
Det.: Piso  
Quadra e  
Calçamentos  
de concreto  
Escala 1:25



QUADRA SOCIETY:  
Det.: Estaca e Mureta  
Escala 1:25

QUADRO DE LEGENDAS E QUANTIDADES

LEGENDA	GRAMA SINTETICA	QUANT.
	GRAMA SINTETICA	544,00m <sup>2</sup>
	CALÇADAS / PISO EM CONCRETO	438,07m <sup>2</sup>
	PISO EM CONCRETO POLIDO COM FINTURA LATEX ACRILICA – MESMA ESP. DAS CALÇADAS	238,00m <sup>2</sup>



QUADRA DE BASQUETE 3X3  
Panta Baixa  
Escala 1:100

QUADRA DE FUTEBOL SOCIETY  
Panta Baixa  
Escala 1:100

PROJETO BÁSICO

FOLHA 02/04

CENTRO ESPORTIVO – CONSTRUÇÃO DE QUADRA SOCIETY E DE BASQUETE 3X3 COM EXECUÇÃO DE ILUMINAÇÃO E CALÇAMENTOS – PISTAS DE CAMINHADA

PREFEITURA DO MUNICÍPIO DE MONTE AZUL PAULISTA

RUA SEBASTIÃO ORIGUELLA BUCK, RUA ÂNGELO SASSO, AV. MOACYR ALVES DE LIMA

COLINA DO SONHO/JD. SÃO SEBASTIÃO MONTE AZUL PAULISTA SP

SITUAÇÃO SEM ESCALA	PROPRIETÁRIO
	MUNICÍPIO DE MONTE AZUL PAULISTA
	AUTOR DO PROJETO
	MONTE AZUL PAULISTA

ÁREAS	RESPONSÁVEL TÉCNICO
ÁREA CALÇAMENTOS – PISTAS DE CAMINHADA	1.921,50 m <sup>2</sup>
ÁREA DE OCUPAÇÃO DAS QUADRAS	886,00 m <sup>2</sup>
ÁREA DE INTERVENÇÃO TOTAL	2.807,50 m <sup>2</sup>

APROVAÇÃO MUNICIPAL